

**Projekt**

z dnia 20 października 2017 r.  
Zatwierdzony przez .....

**UCHWAŁA NR .....  
RADY MIEJSKIEJ W NAKLE NAD NOTECIĄ**

z dnia ..... 2017 r.

**w sprawie nadania nazwy ulicy w Paterku**

Na podstawie art. 18 ust. 2 pkt 13 ustawy z dnia 8 marca 1990 roku o samorządzie gminnym (tj. Dz.U. z 2017 r. poz. 1875) uchwała się co następuje:

**§ 1.** Nadaje się nazwę ulicy na drodze wewnętrznej, działki nr ewidencyjne: 402/1, 411/1, 412/1, 413/1, 414/1, 415/1, 416/1 i 417/1, obręb Paterok - „ul. Konwaliowa”.

**§ 2.** Szczegółowa lokalizacja i przebieg ulicy wymienionej w §1 oznaczone zostały na mapie stanowiącej załącznik do niniejszej uchwały.

**§ 3.** Wykonanie uchwały powierza się Burmistrzowi Miasta i Gminy Nakło nad Notecią.

**§ 4.** Uchwała wchodzi w życie po upływie 14 dni od ogłoszenia w Dzienniku Urzędowym Województwa Kujawsko – Pomorskiego.

Mała Załącznik do uchwały Nr .....

Skala Rady Miejskiej w Nakle nad Notecią

z dnia 20 października 2017 r.

**PATEREK**

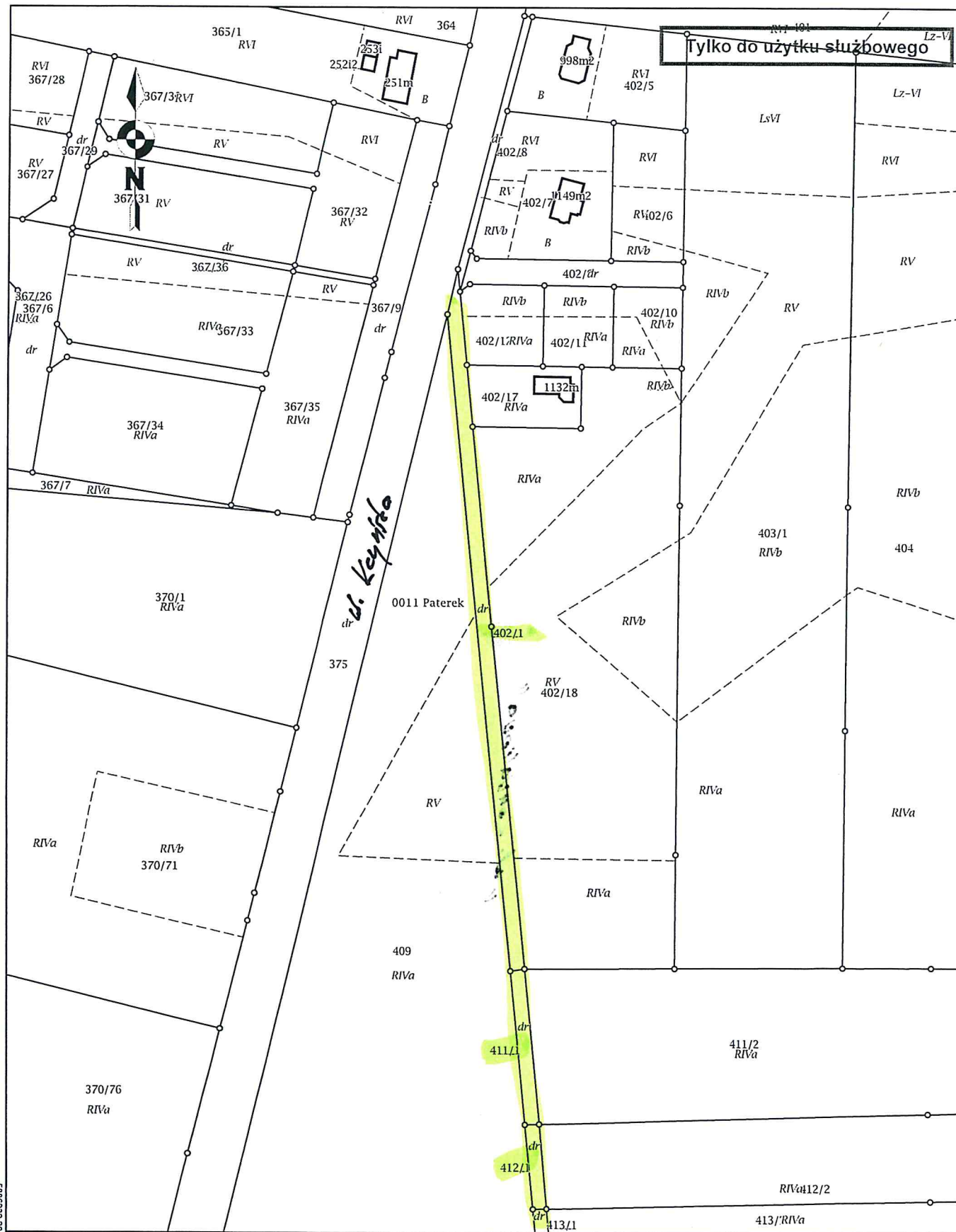


Powiatowy Ośrodek Dokumentacji  
 Geodezyjnej i Kartograficznej  
 ul. Dąbrowskiego 54  
 89-100 kujawsko-pomorskie  
 tel. -

Kopia mapy ewidencyjnej

Województwo: KUJAWSKO-POMORSKIE  
 Powiat: nakielski  
 Gmina: Nakło nad Notecią  
 Jednostka ew.: 041003\_5, Nakło nad Notecią - ob. wiejski  
 Obręb: 0011, Paterek  
 Arkusz: -  
 Działka: 402/1

Skala 1:2000



5886232,29

6472967,06

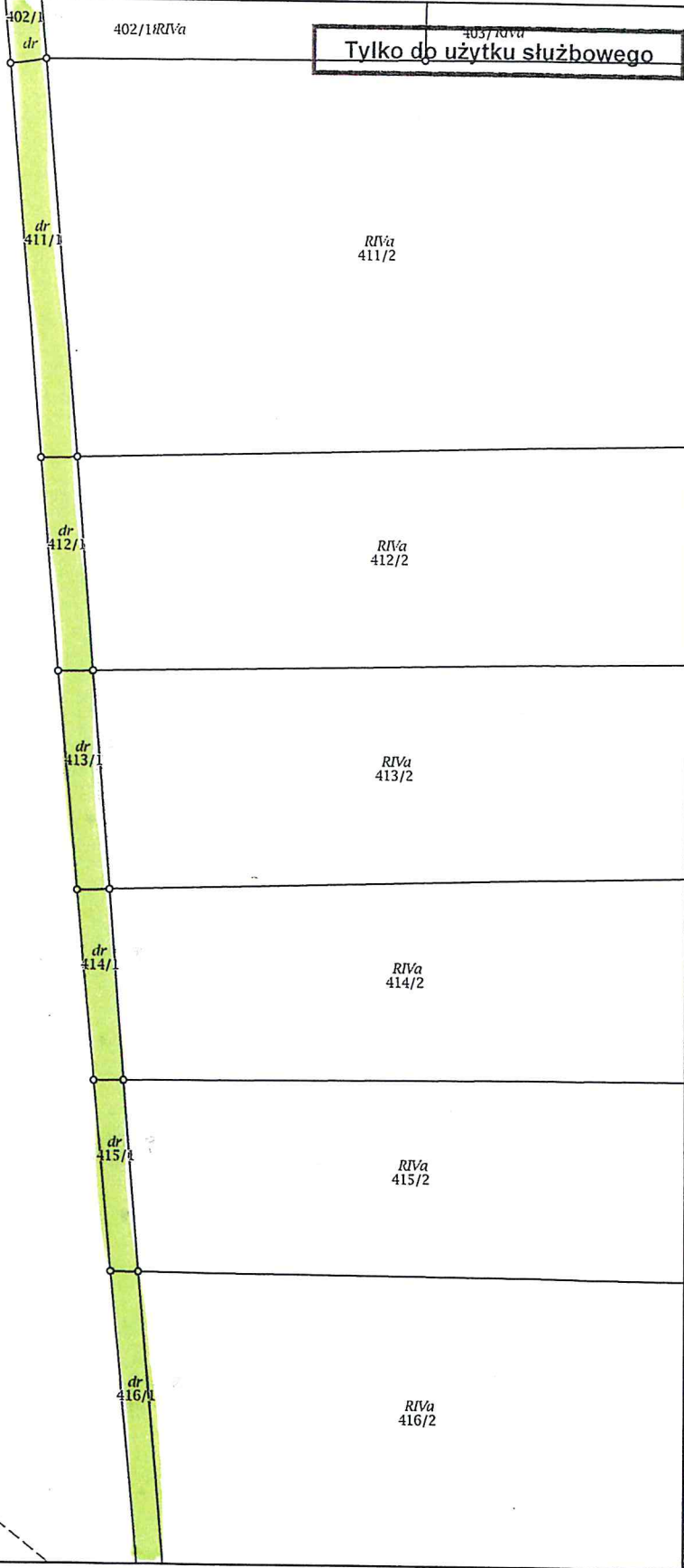
Data sporządzenia wydruku: 2017-08-18, Sporządził: Jarosław Derus

Kopia mapy ewidencyjnej

Skala 1:1000

Województwo: KUJAWSKO-POMORSKIE  
Powiat: nakielski  
Gmina: Nakło nad Notecią  
Jednostka ew.: 041003\_5, Nakło nad Notecią - ob. wiejski  
Obręb: 0011, Paterek  
Arkusz: -  
Działka: 413/1

Tylko do użytku służbowego



5886105,08  
6473082,36

Data sporządzenia wydruku: 2017-08-18, Sporządził: Jarosław Derus

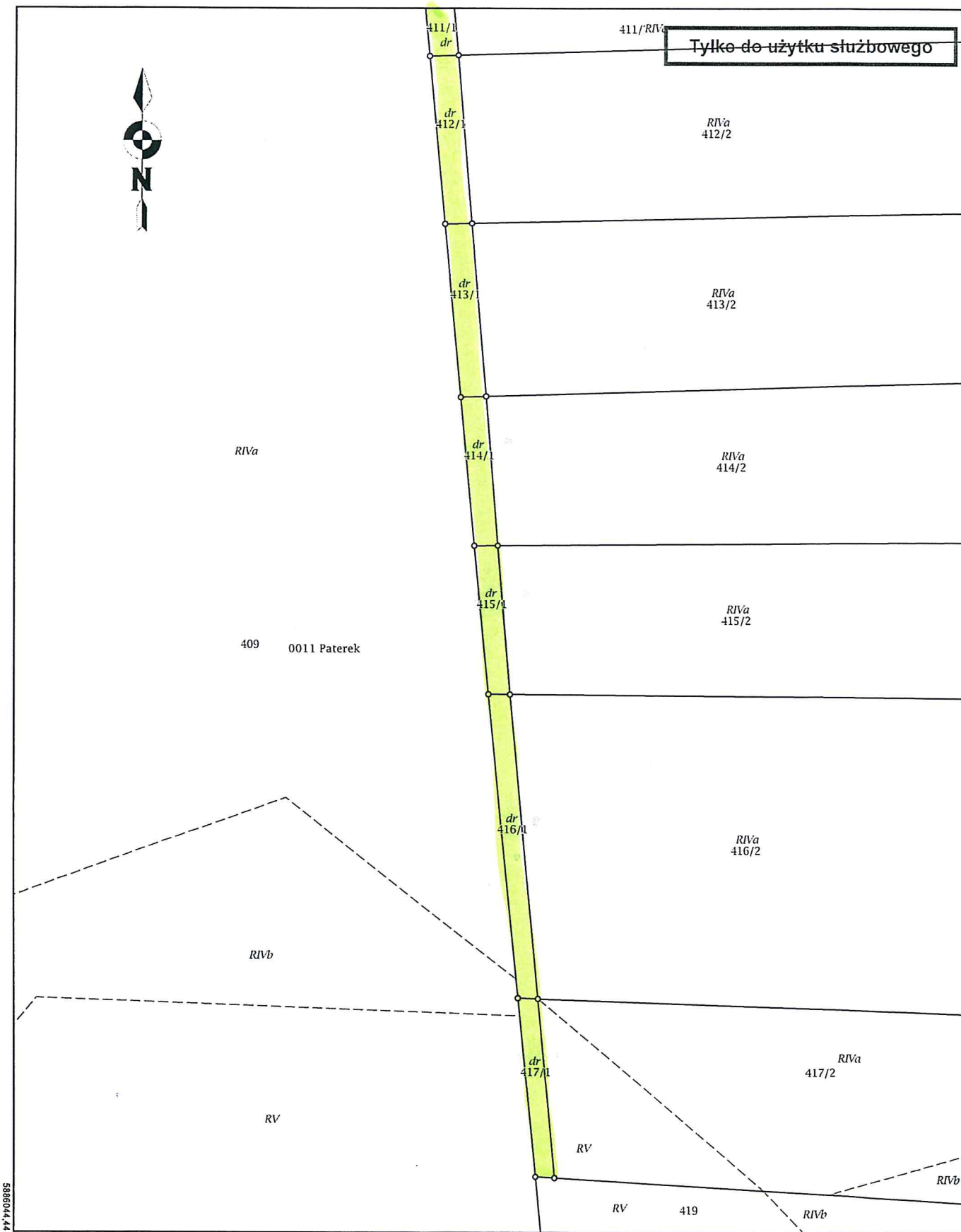
Powiatowy Ośrodek Dokumentacji  
Geodezyjnej i Kartograficznej  
ul. Dąbrowskiego 54  
89-100 kujawsko-pomorskie  
tel. -

Województwo: KUJAWSKO-POMORSKIE  
Powiat: nakielski  
Gmina: Nakło nad Notecią  
Jednostka ew.: 041003\_5, Nakło nad Notecią - ob. wiejski  
Obręb: 0011, Paterek  
Arkusz: -  
Działka: 415/1

Kopia mapy ewidencyjnej

Skala 1:1000

Tylko do użytku służbowego



5386044.44  
6473087,61

Data sporządzenia wydruku: 2017-08-18, Sporządził: Jarosław Derus

## UZASADNIENIE

Zgodnie z art. 18 ust. 2 pkt 13 ustawy z dnia 8 marca 1990 roku o samorządzie gminnym, do wyłącznej właściwości Rady Gminy należy podejmowanie uchwał w sprawie nadawania nazw ulic. W związku z potrzebą nadania numeracji porządkowej dla nieruchomości zlokalizowanych przy przedmiotowej drodze - działki nr ewidencyjne: 402/1, 411/1, 412/1, 413/1, 414/1, 415/1, 416/1 i 417/1 w Paterku, zachodzi konieczność nadania nazwy ulicy.

Nazwę ulicy zaproponowali właściciele nieruchomości przylegających do przedmiotowych działek stanowiących drogę wewnętrzną, i została ona pozytywnie zaopiniowana przez Radę Sołecką Sołectwa Paterek oraz Komisję Rozwoju Gospodarczego i Gospodarki Komunalnej Rady Miejskiej.