

Projekt

z dnia 13 maja 2016 r.

Zatwierdzony przez

**UCHWAŁA NR
RADY MIEJSKIEJ W NAKLE NAD NOTECIĄ**

z dnia 2016 r.

w sprawie zaliczenia drogi w Lubaszczu do kategorii dróg gminnych

Na podstawie art. 18 ust. 2 pkt. 15 ustawy z dnia 8 marca 1990 roku o samorządzie gminnym (Dz. U. z 2016 r. poz. 446) oraz art. 7 ust. 2 i 3 ustawy z 21 marca 1985 r. o drogach publicznych (Dz. U. z 2015 r. poz. 460 ze zm.¹⁾) , po zasięgnięciu opinii Zarządu Powiatu Nakielskiego uchwała się co następuje:

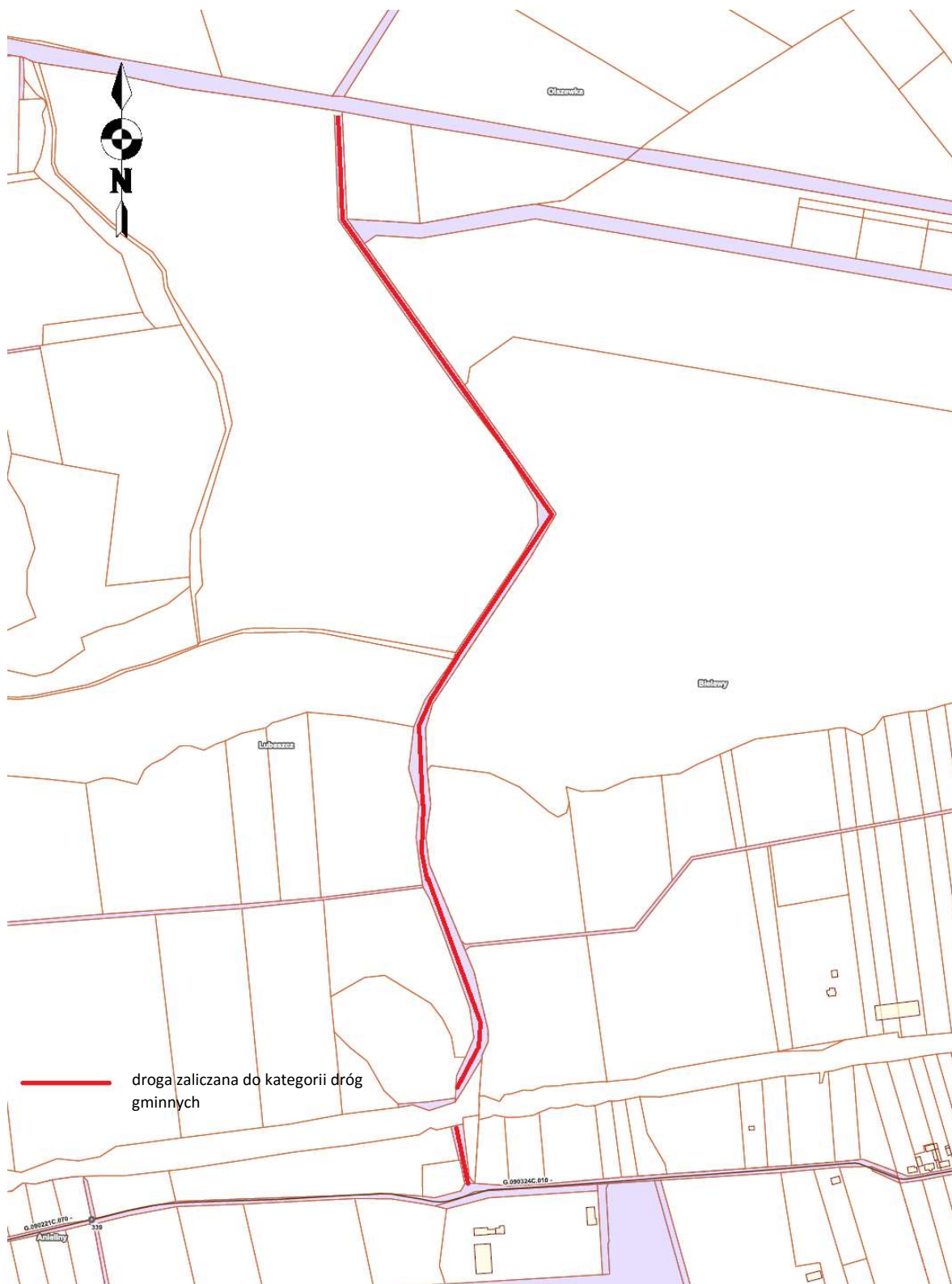
§ 1. Zalicza się do kategorii drogi gminnej drogę, która przebiega przez działki drogowe o numerach ewidencyjnych 40 oraz 43, obręb Lubaszcz.

§ 2. Szczegółowa lokalizacja i przebieg drogi wymienionej w § 1 oznaczona została na mapie stanowiącej załącznik do niniejszej uchwały.

§ 3. Wykonanie uchwały powierza się Burmistrzowi Miasta i Gminy Nakło nad Notecią.

§ 4. Uchwała wchodzi w życie po upływie 14 dni od ogłoszenia w Dzienniku Urzędowym Województwa Kujawsko-Pomorskiego.

¹⁾Dz. U. z 2015 r. poz. 870, poz. 774, poz.1336. poz.1830, poz. 1890, poz. 2281



Uzasadnienie

Do dróg gminnych zalicza się drogi o znaczeniu lokalnym niezaliczone do innych kategorii, stanowiące uzupełniającą sieć dróg służących miejscowym potrzebom z wyłączeniem dróg wewnętrznych. Droga zaliczana do kategorii dróg gminnych przebiega przez działki o numerach ewidencyjnych 40 oraz 43, obręb Lubaszczy, których jedynym właścicielem jest Gmina Nakło nad Notecią. Zaliczenie do kategorii dróg gminnych następuje w drodze uchwały Rady Miejskiej po zasięgnięciu opinii właściwego zarządu powiatu. Zarząd Powiatu Nakielskiego pozytywnie zaopiniował propozycję zaliczenia drogi do kategorii dróg gminnych.